



clermont
auvergne
métropole

Avenue du Mont-Dore
Commune de Ceyrat

TRAVAUX

D'AMÉNAGEMENT

RÉUNION PUBLIQUE D'INFORMATION

17/09/2024



C  YRaT
NATU[Réel]LEMENT

Ordre du jour

1. Cadre de l'opération

1.1 Périmètre et contexte du projet

1.2 Origine du projet et partenaires institutionnels

2. Projet d'aménagement de l'espace public

3. Planning spatio-temporel

3.1 Calendrier prévisionnel de travaux

3.2 Circulation et impacts

4. A retenir

5. Annexes – *Palettes végétales*



1. Cadre de l'opération

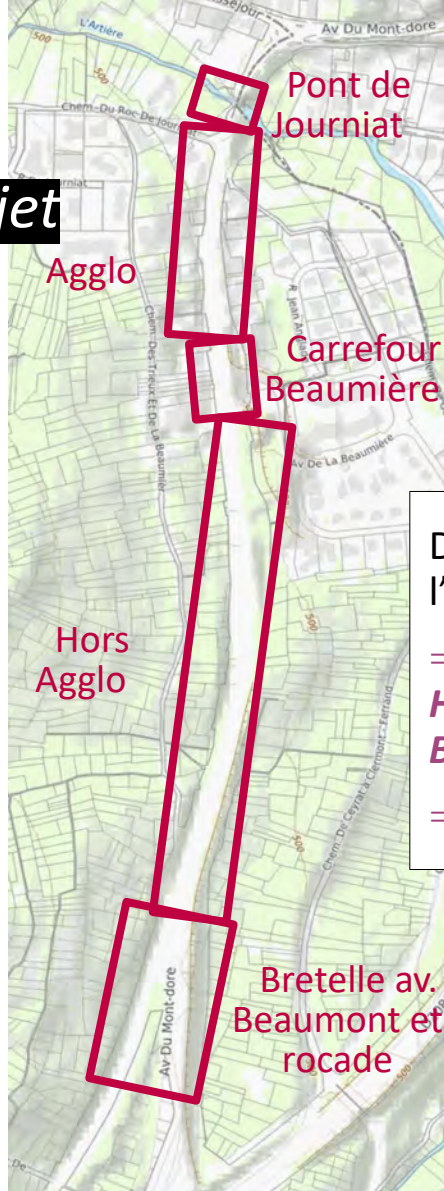
1.1 Périmètre...



clermont
auvergne
métropole

1. Cadre de l'opération

1.1 ... et contexte du projet



Du pont de Journiat à la bretelle entre l'avenue de Beaumont et l'accès à la rocade

⇒ Une avenue regroupant des zones Agglo / Hors Agglo liées par le carrefour de la Beaumière

⇒ Environ 1 km de linéaire

1. Cadre de l'opération

1.2 Origine du projet...

- Souhait des élu.e.s Ceyratois de **réaménager l'avenue du Mont-Dore**.
- Définition d'une **organisation de projet par la Métropole**, compétente en voirie et espaces publics.
- **Construction commune du programme d'aménagement** définissant l'enveloppe budgétaire, le planning et les objectifs du projet.

... et partenaires institutionnels



*Maîtrise d'ouvrage
+ Maîtrise d'œuvre
de l'opération*



*Commanditaire
du projet*



Sécurisation des cheminements et traitement des intersections

Enfouissement des réseaux

Mise aux normes des infrastructures de transport

Création d'un itinéraire cyclable

**clermont
auvergne
métropole**

2. Projet d'aménagement de l'espace public

2.1 Présentation du projet

- Offrir une *ambiance* urbaine *sécurisante et arborée*
- Proposer des cheminements bordés de *verdure* et de *mobilier*
 - Sécuriser les *usages* pour les *véhicules*
 - Donner une place au *mode doux*
 - Renforcer *le lien* avec le reste du *territoire métropolitain*

MONTANT DU PROJET : 2 670 000€ TTC



2. Projet d'aménagement de l'espace public

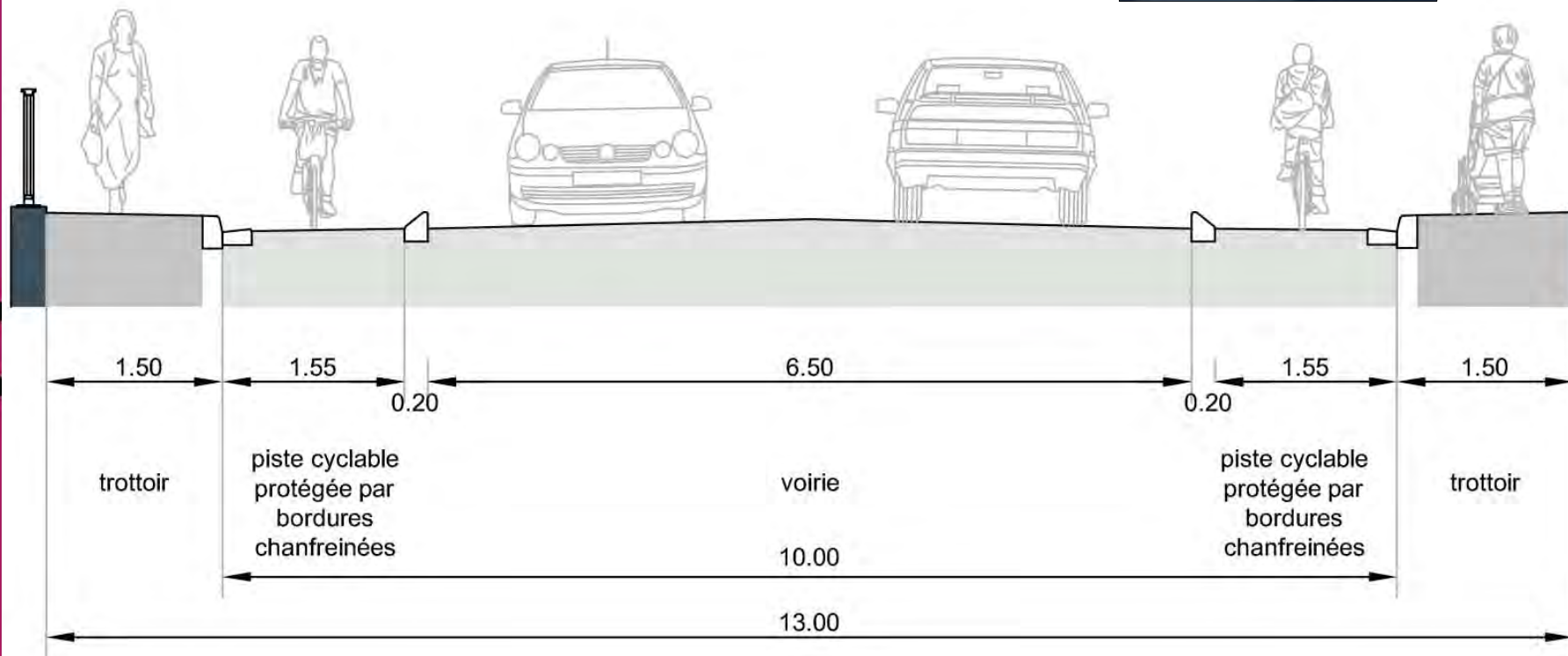
2.1 *Présentation du projet*



clermont
auvergne
métropole

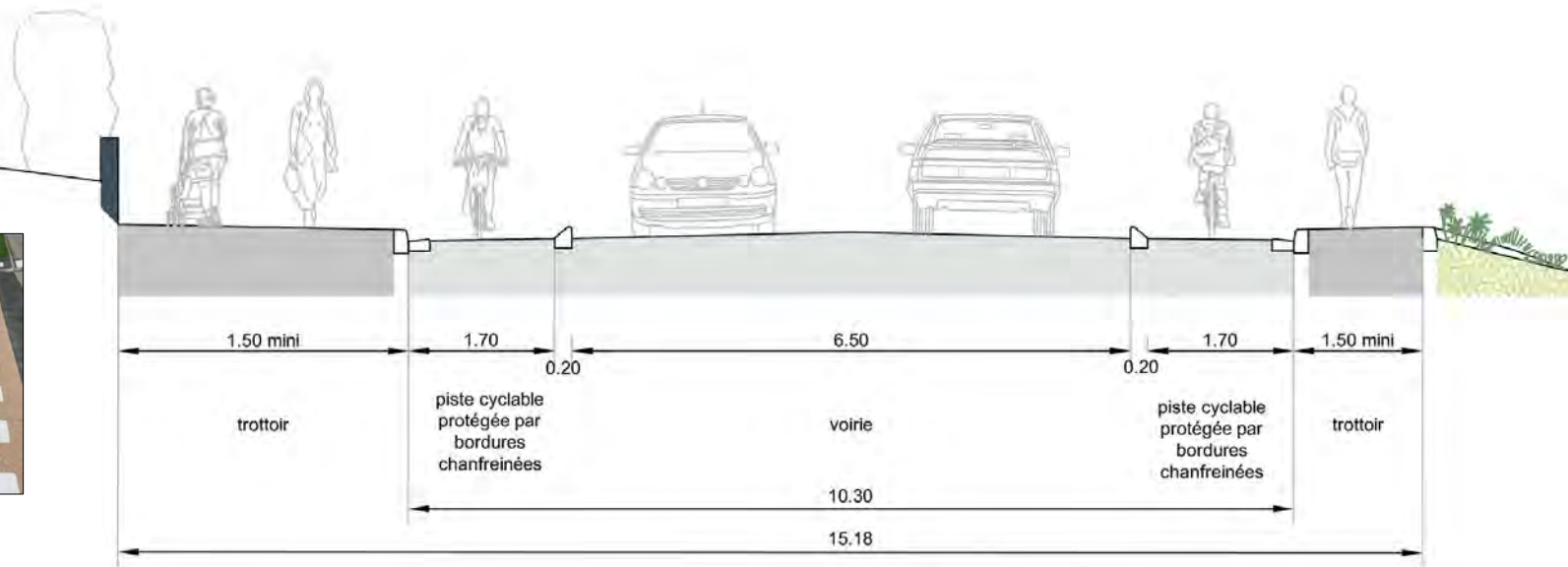
2. Projet d'aménagement de l'espace public

2.1 Pont de Journiat



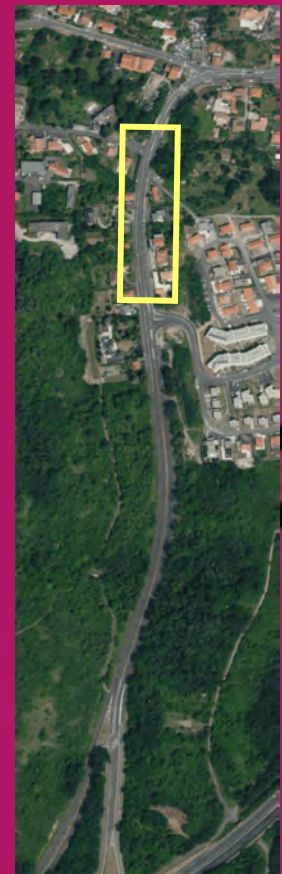
2. Projet d'aménagement de l'espace public

2.2 Roc de Journiat



2. Projet d'aménagement de l'espace public

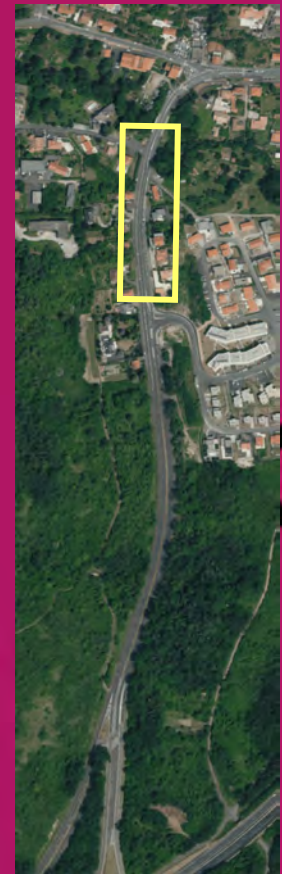
2.2 Roc de Journiat



Aujourd'hui

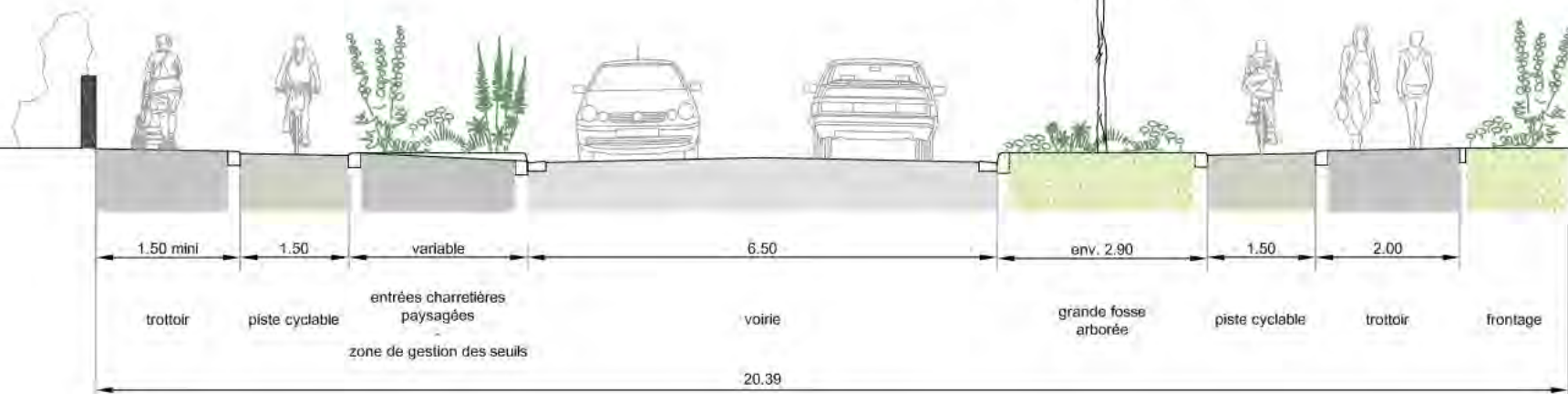
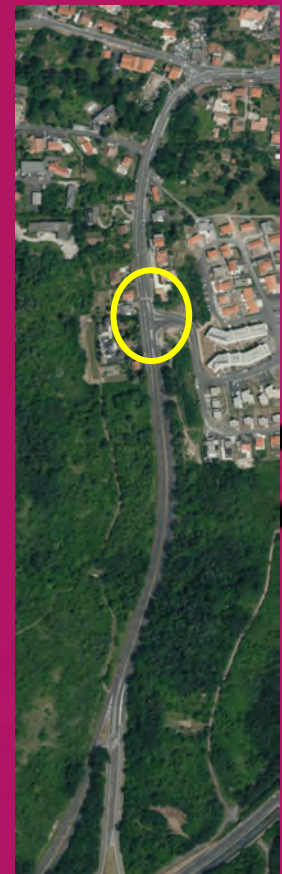
2. Projet d'aménagement de l'espace public

2.2 Roc de Journiat



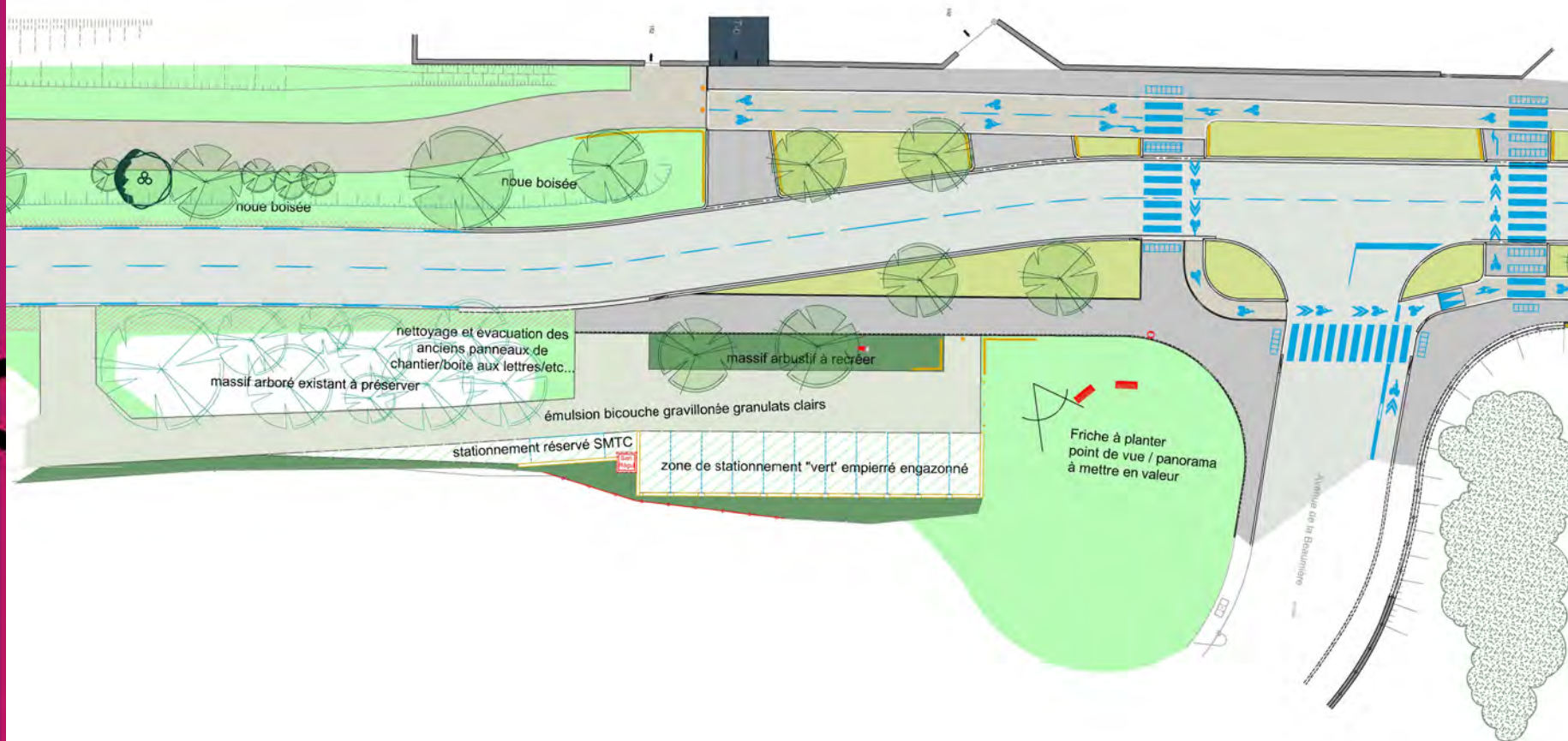
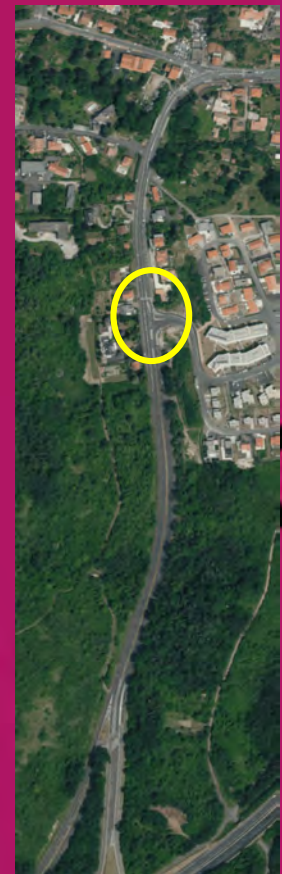
2. Projet d'aménagement de l'espace public

2.3 Carrefour de la Beaumière



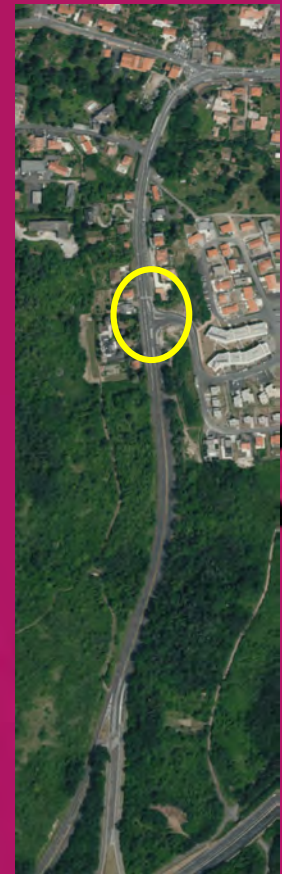
2. Projet d'aménagement de l'espace public

2.3 Carrefour de la Beaumière



2. Projet d'aménagement de l'espace public

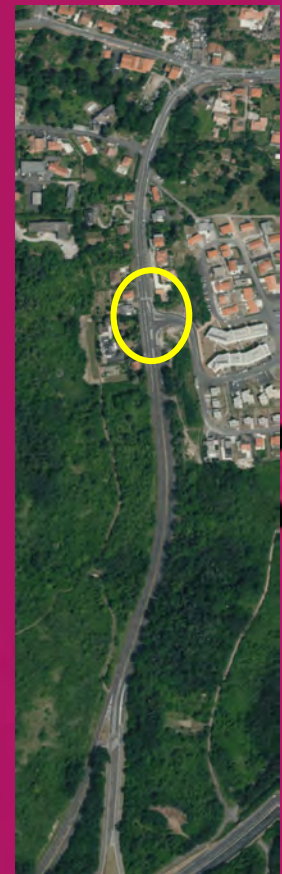
2.3 Carrefour de la Beaumière



Aujourd'hui

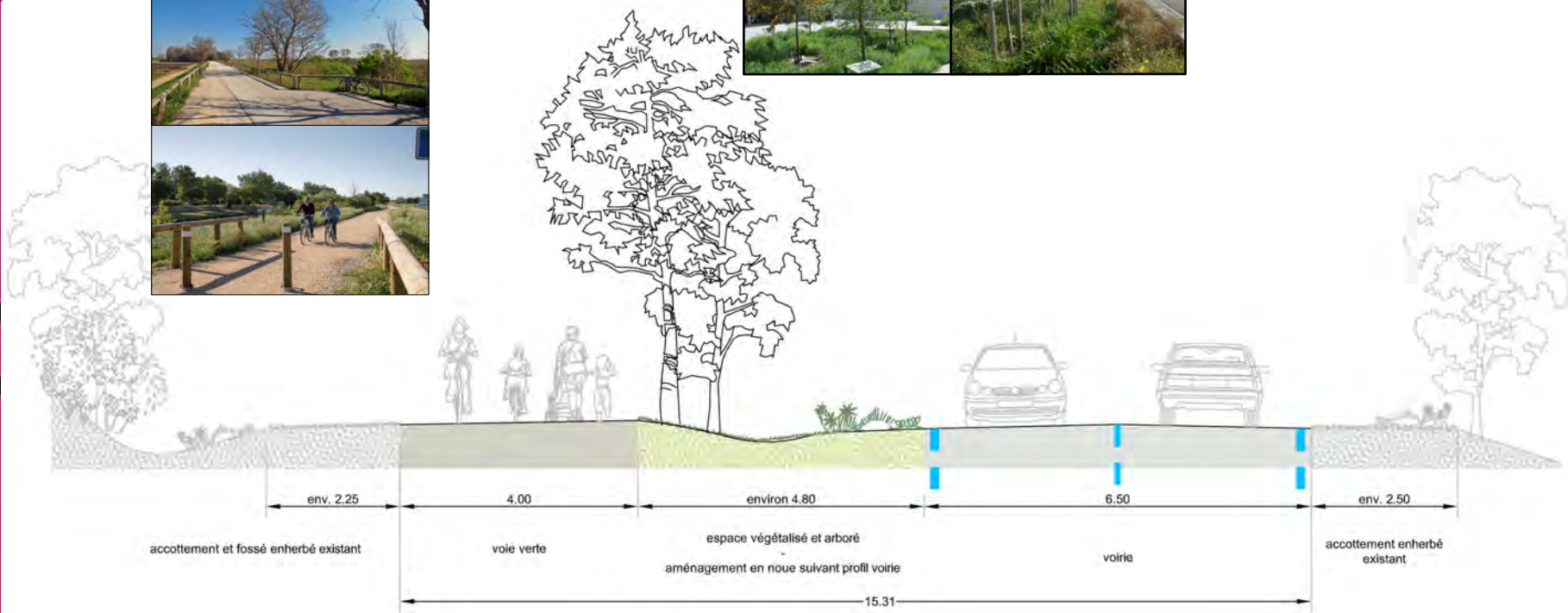
2. Projet d'aménagement de l'espace public

2.3 Carrefour de la Beaumière



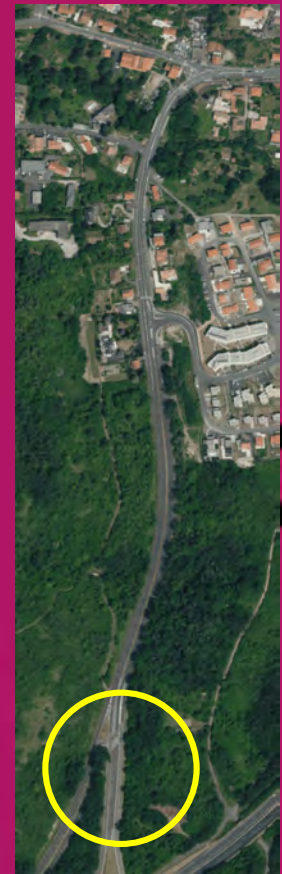
2. Projet d'aménagement de l'espace public

2.4 Hors Agglo – Voie verte



2. Projet d'aménagement de l'espace public

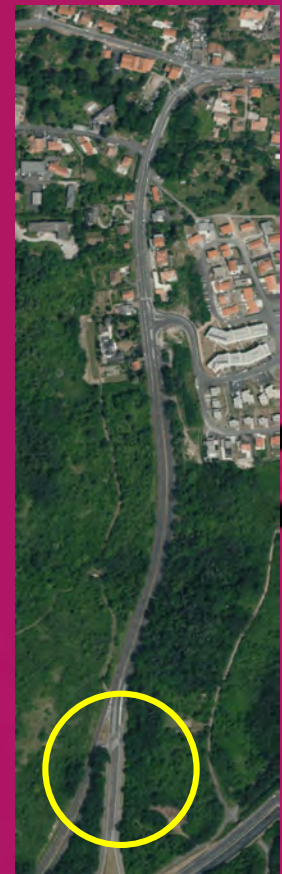
2.5 *Bretelle av. de Beaumont et rocade RD2089*



Aujourd'hui

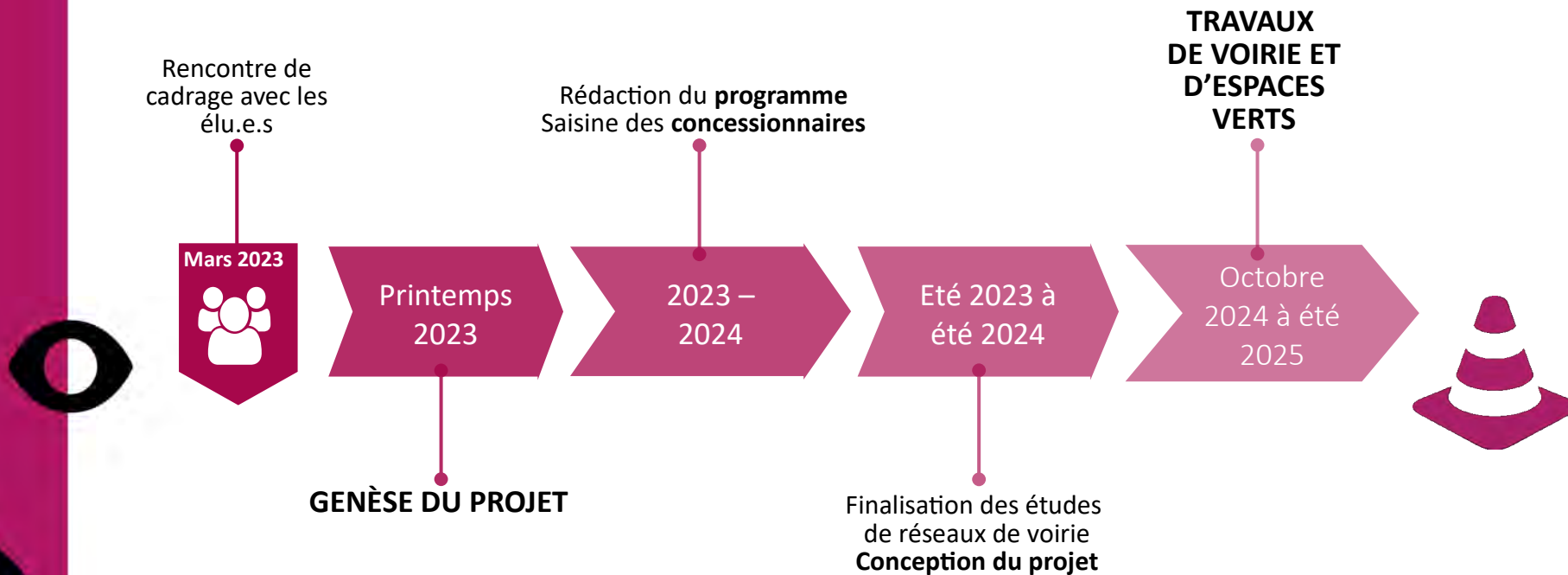
2. Projet d'aménagement de l'espace public

2.5 *Bretelle av. de Beaumont et rocade RD2089*



3. Planning spatio-temporel

3.1 Calendrier prévisionnel des travaux



3. Planning spatio-temporel

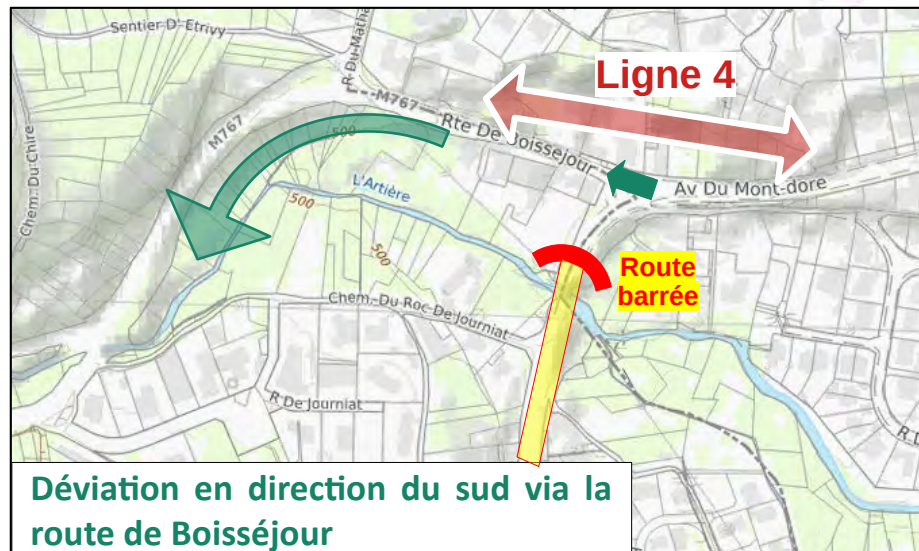
3.2 Circulation et impacts



- **Route barrée** sauf **riverains** dans la mesure du possible (voiture à sortir lorsque la tranchée est au droit de l'accès)
- Ligne de bus **26** → **déviée** par l'avenue Jean-Baptiste Marrou
- Ligne de bus **4** → **maintenue** desservant les arrêts « **PONT DE BOISSEJOUR** » et « **MATHARET** »

→ **Veillez visiter le site / l'application du SMTC / T2C pour plus d'infos**

- **Coupures d'eau** ponctuelles / **adaptation de la collecte d'ordures** ménagères



Déviation en direction du sud via la route de Boisséjour



Déviation en direction du nord via l'avenue Jean-Baptiste Marrou

4. A retenir

- Démarrage des travaux en **octobre 2024 jusqu'en été 2025**
- Route **barrée sauf riverains** → **déviations** prévues par la route de **Boisséjour** et l'avenue Jean-Baptiste **Marrou**
- Lignes de **bus 26 déviée** et **4 maintenue**
- Adaptation de la **collecte des ordures ménagères**

Vous avez besoin d'en savoir plus au sujet des travaux ?



Retrouvez toutes les informations
et l'inscription à la newsletter sur **clechantier.fr**,
posez vos questions au **0 800 300 029**



- **Sur les transports en commun ?**
Consultez le site **t2c.fr**
ou l'application mobile de T2C



- **Sur les ordures ménagères ?** Contactez la Direction gestion des déchets au **04 63 66 96 69** (du lundi au vendredi, de 8h30 à 12h) ou sur **dechets@clermontmetropole.eu**

5. Annexes – Palette végétale « Beaumière »

ARBRES TIGES



Acer platanoides
'Pacific Sunset'
Erable à feuilles de platane



Celtis australis
Micocoulier



Corylus colurna
Noisetier de Bysance



Prunus avium *'Plena'*
Cerisier à fleurs



ARBUSTES - VIVACES ET GRAMINÉES



Centranthus ruber *'Albus'*



Pennisetum alopecuroides



Verbena bonariensis



Stipa barbata



Geranium rozanne



Gaura lindheimeri



Hedera colchica *'Alaevian Bellecour'*



Hemerocallis Stella de Oro



Iris aermanica

5. Annexes – Palette végétale « Voie verte »

ARBRES



Castanea sativa
Chataigner



Quercus cerris
Chêne chevelu



Acer sacharrum
Erable à sucre



Tilia cordata 'Rancho'
Tilleul



Fraxinus angustifolia
'Reywood'
Frêne



Quercus coccinea



Prunus padus
Cerisier à grappes



Prunus avium
Merisier



Acer campestre
Erable champêtre



Juglans regia
Noyer



Pinus nigra subsp. *Laricio*
Pin de Corse



Pinus nigra *Salzmanii*

5. Annexes – Palette végétale « Voie verte »

ARBRES



Amelanchier ovalis



Coryllus avellana
Noisetier



Mespilus germanica
Néflier



Crataegus monogyna
Aubépine



Cornus mas
Cornouiller mâle



Acer campestre
Erable champêtre



Viburnum opulus
Viorne



Arbre à goda (l'écône)



Arbre à cepes



Arbre à balises



clermont
auvergne
métropole



**Merci de votre
attention**

